

Liebe Teilnehmer:innen,

bitte beachten Sie unsere Hygieneregeln,

die für unsere öffentlichen Stadtführungen verpflichtend sind:

### Gruppengröße



die Teilnehmerzahl bei unseren Stadtführungen ist – je nach Coronalage – limitiert.

Bei Führungen ist die Vorlage eines:

**3G**

- tagesaktuellen **negativen**

**Coronatests (kein Selbsttest)**

(Schnelltestzentren in Stuttgart:

<https://www.stuttgart.de/leben/gesundheit/corona/schnelltestzentren.php>)

oder

- **Impfnachweises** (vollständig abgeschlossene Impfung)

oder

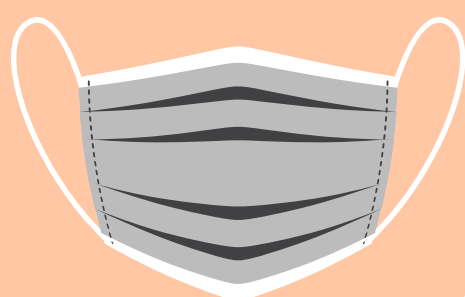
- **Genesennachweises**

zwingend erforderlich

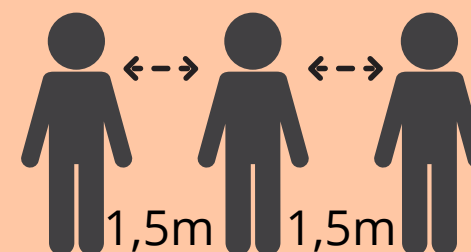
Unsere Guides prüfen den Nachweis vor Ort.

Bei **Führungen in Innenräumen** (Markthalle, Schlosskirche, etc., tragen Sie bitte weiterhin eine **medizinische Maske**.

(FFP2-/KN95-/N95-Maske)



Bitte halten Sie den **Mindestabstand** von **1,5 Metern** ein. (Ausgenommen sind Angehörige eines Hausstandes)

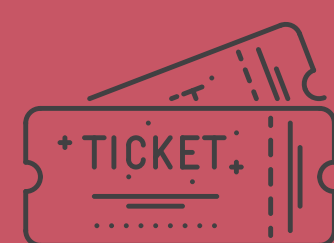


**Tickets** müssen **vorab** unter:

[www.stuttgart-tourist.de](http://www.stuttgart-tourist.de)

oder 0711/22 28 123 erworben werden.

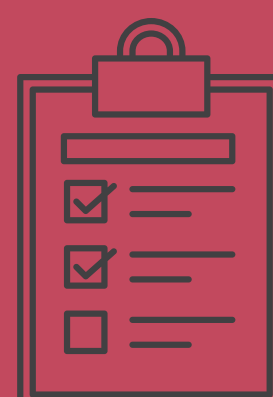
(Ein spontaner Ticketkauf beim Guide ist nicht möglich!)



Sofern der **Mindestabstand von 1,5m** eingehalten werden kann, muss **keine Maske** bei Führungen **im Freien** getragen werden.

### Kontaktdatenerfassung

Bei Buchung werden Ihre Kontaktdaten zur Nachverfolgung von Infektionsketten aufgenommen.



Die Kontaktdaten des/der Buchendenden sind für unsere Unterlagen ausreichend.