

**Liebe Besucher*innen des Weinbaumuseums,
bitte beachten Sie unsere Hygieneregeln,
die für unser Haus verpflichtend sind:**



Zwingend erforderlich ist die Vorlage eines:

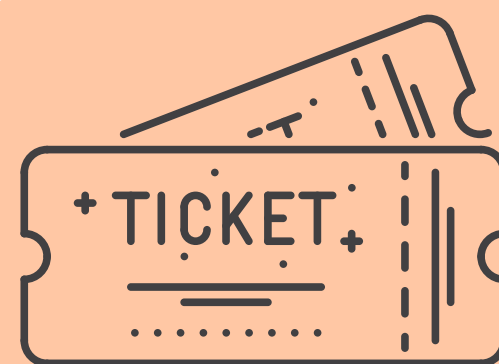
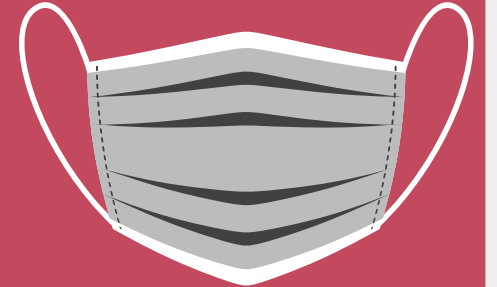
- **Impfnachweises** (vollständig abgeschlossene Impfung)
- oder
- **Genesennachweises**

Unsere Mitarbeiter prüfen den Nachweis vor Ort.



Bitte tragen Sie eine **medizinische Maske.**

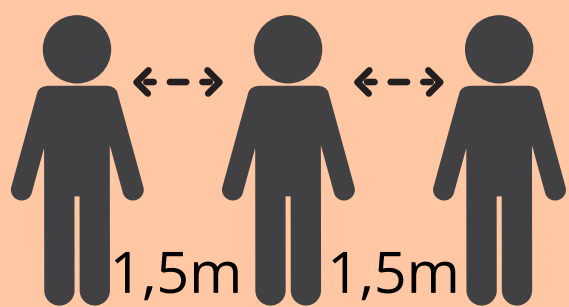
(FFP2-/KN95-/N95-Maske)



**Bitte WARTEN Sie,
bis unser Personal Sie
ANMELDET. Ihnen wird
ein Tisch zugewiesen.
Vielen Dank.**

Bitte halten Sie den **Mindestabstand** von **1,5 Metern** ein.

(Ausgenommen sind Angehörige eines Hausstandes)



AHA-Regeln

Beachten Sie die Abstandsregeln:

innen: pro Gast 2,5 m²
außen: AHA-Regeln



Bitte tragen Sie sich in die vorliegende **Liste** ein oder verwenden Sie die **Luca- / Corona-Warn-App.** Danke.